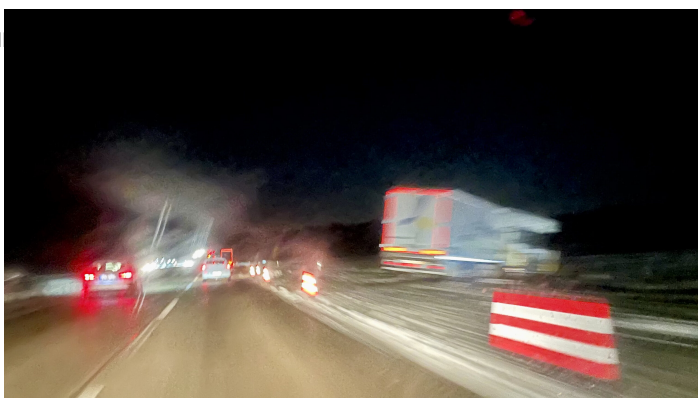




A1 ZWISCHEN BAD OLDESLOE UND BARGTEHEIDE VORAUSSICHTLICH NUR EINSPURIG WEGEN BERGUNGSARBEITEN

Veröffentlicht am 02.12.2021 um 11:40 Uhr

Am 01. Dezember 2021 verunfallte ein Sattelzug gegen 23 Uhr bei winterlichem Wetter auf der BAB 1 in Fahrrichtung Hamburg zwischen den Anschlussstellen Bad Oldesloe und Bargteheide. Für die Dauer der Bergung des Sattelzuges mussten zwei der drei Fahrstreifen für ungefähr zwei Stunden gesperrt werden. Seit 11:40 Uhr ist die Fahrbahn wieder frei.



Nach derzeitigem Erkenntnisstand befuhr der 47-jähriger Fahrer eines portugiesischen Sattelzuges die Autobahn in Richtung Hamburg. Zwischen den Anschlussstellen Bad Oldesloe und Bargteheide verlor er bei winterlichen

/ Foto: Jörg Schiessler/Stodo.NEWS

Fahrbahnverhältnissen (schneebedeckte Fahrbahn) die Kontrolle über das Fahrzeug und kam nach rechts von der Fahrbahn ab. Verletzt wurde bei dem Unfall niemand. Der entstandene Sachschaden wird auf 21.000 Euro geschätzt.

Aufgrund des stürmischen Wetters in der letzten Nacht können die Bergungsarbeiten erst am heutigen Tag (02.12.2021) gegen 09:30 Uhr beginnen. Voraussichtlich müssen hierfür der rechte und mittlere Fahrstreifen voll gesperrt werden.